

Η αναπνοή στον άνθρωπο

Τμήμα..... Ημερ/νία..... Ονοματεπώνυμο.....

Ομάδα..... Υποομάδα.....

3^η Φάση (Υγιεινή ζωή και αναπνευστικό σύστημα)

1^η Δραστηριότητα (αφόρμηση)

Ερώτηση: Έχετε ακούσει τη λέξη «τσιγαρόβηχας»; Πολλοί ισχυρίζονται πως η δημιουργία αυτής της λέξης είναι υπερβολή. Εσείς τι πιστεύετε;

.....
.....

2^η Δραστηριότητα (προϋπάρχουσες αντιλήψεις)

Απαντήστε στις ερωτήσεις κυκλώνοντας τις απαντήσεις που θεωρείτε σωστές.

Ερώτηση 1:

Η πίσσα στους πνεύμονες ενός καπνιστή:

- α) είναι μύθος β) υπάρχει σε μερικές περιπτώσεις γ) είναι πραγματικότητα

Ερώτηση 2:

Το εμφύσημα είναι :

- α) ήπια ασθένεια των πνευμόνων που οφείλεται στο κάπνισμα,
β) είναι μορφή κρυολογήματος,
γ) είναι κλείσιμο των αεροφόρων οδών των πνευμόνων που οδηγεί στο θάνατο.

Ερώτηση 3:

Το παθητικό κάπνισμα είναι :

- α) το κάπνισμα με πάθος,
β) θανατηφόρο,
γ) είναι ανώδυνο και δεν αποτελεί κίνδυνο γι' αυτόν που δεν καπνίζει.

Ερώτηση 4:

Το κάπνισμα ελευθερώνει επικίνδυνες ουσίες :

- α) αλλά με κατάλληλο φίλτρο ο καπνιστής είναι ασφαλής,
β) συνεπώς δεν υπάρχει ασφαλές κάπνισμα,
γ) όταν ο καπνός δεν είναι καλής ποιότητας,

Ερώτηση 4:

Ο καπνός του τσιγάρου περιέχει ουσίες που υπάρχουν:

- α) στην άσφαλτο,
β) στα ποντικοφάρμακα,
γ) στα εντομοκτόνα.

3^η Δραστηριότητα

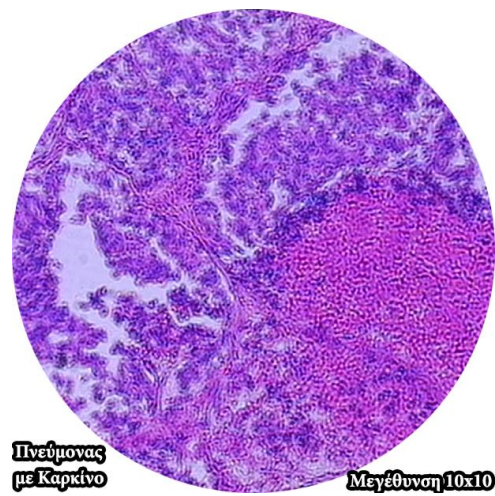
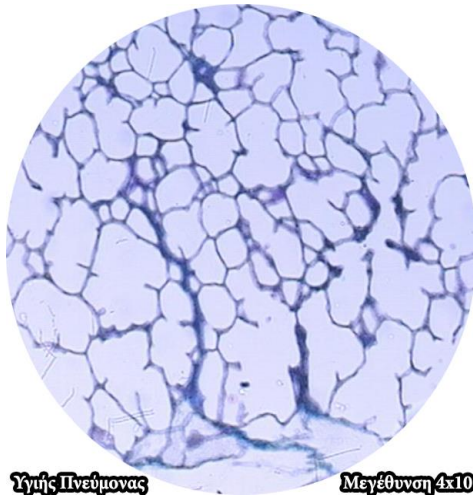
Αφού διερευνήσετε τα τρία μαθησιακά αντικείμενα του ψηφιακού σεναρίου της 3^{ης} δραστηριότητας απαντήστε διαδραστικά στις ερωτήσεις που ακολουθούν.

4^η Δραστηριότητα

Διερευνήστε το μαθησιακό αντικείμενο του ψηφιακού σεναρίου της 4^{ης} δραστηριότητας και ταυτόχρονα απαντήστε στις ενσωματωμένες σε αυτό ερωτήσεις.

5^η Δραστηριότητα (συμπέρασμα)

Μελετήστε τις παρακάτω δύο εικόνες μικροσκοπίου, από εργαστηριακή παρατήρηση παρασκευασμάτων από ιστούς πνεύμονα δύο διαφορετικών ανθρώπων.



Ερώτηση 1

Ποια είναι η βασική διαφορά ανάμεσα στις δύο εικόνες;

.....

.....

Ερώτηση 2

Που οφείλεται αυτή η διαφορά των δύο ιστών ;

.....

.....

Ερώτηση 3

Τι προβλήματα προκαλεί αυτή η διαφορά στον πνεύμονα του ασθενούς ;

.....

.....