


ΦΥΛΛΟ ΕΡΓΑΣΙΑΣ 2β

Στα γνάρια του Ιάσονα

1. Αφού βεβαιωθείτε ότι είστε συνδεδεμένοι στο διαδίκτυο ανοίξτε το πρόγραμμα Google Earth πατώντας στο εικονίδιο της επιφάνειας εργασίας.  Εμφανίζεται η παρακάτω εικόνα του προγράμματος.



2. Μπορείτε να εντοπίσετε τη Μεσόγειο Θάλασσα;




.Κάνοντας κλικ με το ποντίκι σας πάνω στην υδρόγειο σφαίρα και σύροντάς το μπορείτε να τη στρέψετε προς όλες τις διευθύνσεις.

Ένας άλλος τρόπος για να τη στρέψετε προς όλες τις κατευθύνσεις είναι να χρησιμοποιήσετε το εργαλείο στρέψης (πυξίδα) στο δεξί άκρο της οθόνης.

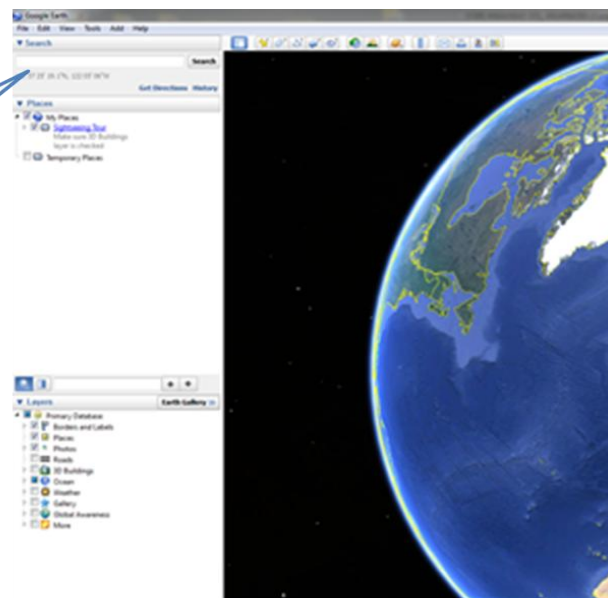
Μπορείτε να μεγεθύνετε ή να σμικρύνετε την υδρόγειο σφαίρα με τη ράβδο μεγέθυνσης ή με τη ροδέλα του ποντικιού.

1

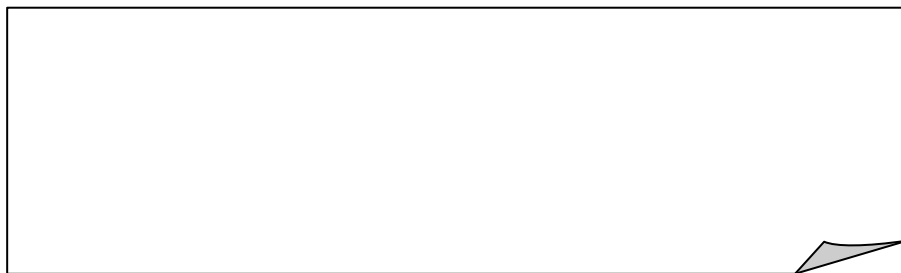
3. Για να μεταφερθείτε στην τοποθεσία από την οποία ξεκίνησε το ταξίδι του ο Ιάσονας θα πρέπει να πληκτρολογήσετε την ονομασία της στο πλαίσιο που σας δείχνει η εικόνα που ακολουθεί.



Βρήκατε την ονομασία;
Γράψτε την στο κενό που σας δείχνω.
Μην ξεχάσετε να γράψετε και το όνομα της χώρας σας για να φτάσετε πιο γρήγορα....



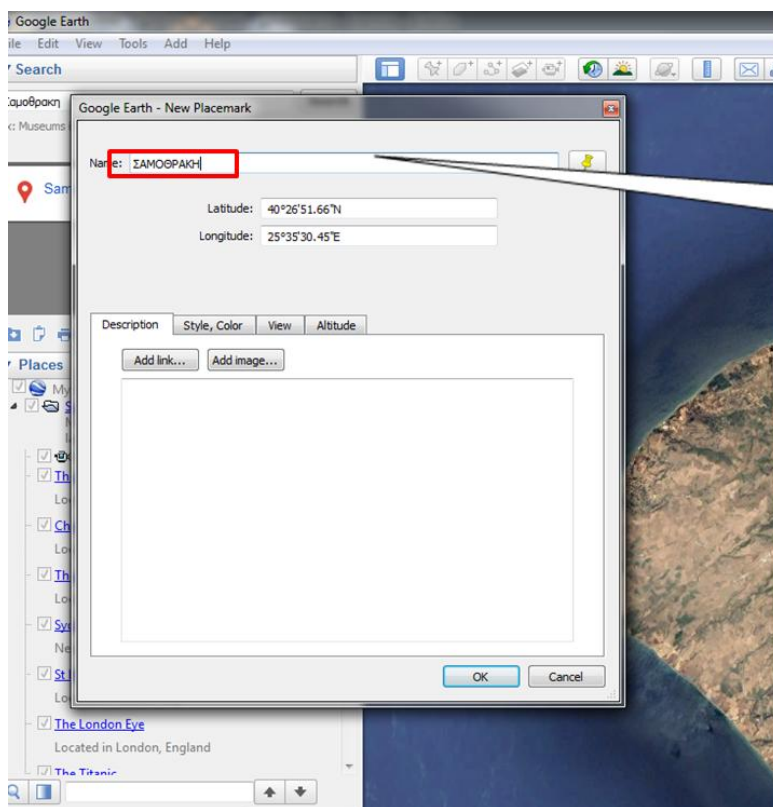
4. Θυμάστε από ποιες περιοχές πέρασε;... Προσπαθήστε να τις καταγράψετε όλες για να μην ξεχάσετε καμία..



5. Πλησιάστε με το εργαλείο Zoom μια μια τις τοποθεσίες από τις οποίες πέρασε ο Ιάσοντας.

6. Κάθε φορά που εντοπίζεις μια βάλε πάνω της μια μικρή πινέζα πατώντας το

κουμπάκι  και πληκτρολόγησε την ονομασία της στο κουτάκι που ανοίγει



Γράψε το όνομα της τοποθεσίας και μετά πάτησε OK.