

1^ο ΦΥΛΛΟ ΕΡΓΑΣΙΑΣ ΟΜΑΔΑΣ Ε΄.

Ονοματεπώνυμο:

1. ,
2. ,
3. ,
4. ,

Φάση Α: Μοιράστε μεταξύ σας στην ομάδα τους παρακάτω ρόλους:

Συντονιστής συζήτησης: Συντονίζει τη συζήτηση ανάμεσα στα μέλη της ομάδας.

Γραμματέας ομάδας: Γράφει τις εργασίες της ομάδας σε έγγραφο του λογισμικού word, με τα ονόματα των μελών στο πάνω μέρος.

Παρουσιαστής ομάδας: Παρουσιάζει στο τέλος τις εργασίες της ομάδας.

Εκπρόσωποι ομάδας: Απευθύνονται στον καθηγητή εκ μέρους της ομάδας.

Φάση Β: Παρατηρήστε τις παρακάτω εικόνες και συγκρίνετέ τις.

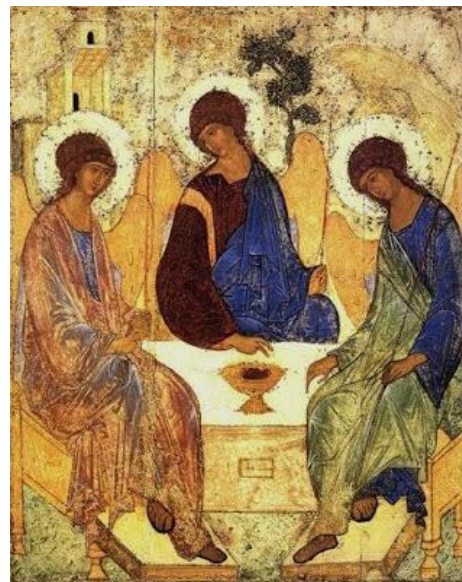
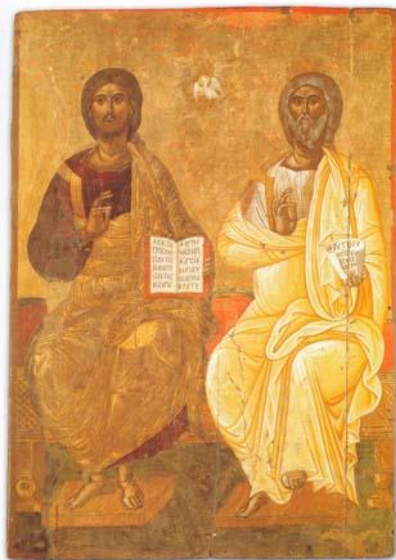
α. Ποιες ομοιότητες ποιες διαφορές παρατηρείτε;

β. Μπείτε στη διεύθυνση της Πύλης για την Ελληνική Γλώσσα, <http://www.greek-language.gr/greekLang/index.html> και ψάξτε τον όρο ομοούσιος.

γ. Ποια από τις δύο εικόνες θεωρείτε ότι εξασφαλίζει το ομοούσιο, ομόχρονο και ομότιμο των προσώπων της Αγίας Τριάδος; Δικαιολογήστε την απάντησή σας

Βυζαντινό και Χριστιανικό Μουσείο, Αθήνα

Αντρέι Ρουμπλιώφ.



Φάση Γ. Ανοίξτε τη διεύθυνση του διαδραστικού βιβλίου της Ιστορίας <http://ebooks.edu.gr/modules/ebook/show.php/DSGL-B131/179/1258,4532/> και γράψτε ποια πληροφορία υπάρχει εκεί για τον Αντρέι Ρουμπλιώφ.